



SAISON CULTURELLE

2021-2022 LE COLÉO



# ÉDITO

La saison 2020-2021, qui devait célébrer les 20 ans du Coléo, s'est évaporée. Malgré ces longs mois de fermeture au public, et l'annulation d'un très grand nombre d'événements, la détermination de la commune est restée intacte. La culture est essentielle à la vie d'un territoire et doit pouvoir continuer à vivre malgré tout. La création artistique est vectrice d'espoir et de lumière, tous deux indispensables en ces temps chahutés.

Ainsi, derrière les portes closes du Coléo, au fil des semaines, tout au long de la saison passée, les résidences d'artistes se sont succédées, permettant à une dizaine de compagnies iséroises de bénéficier de conditions techniques optimales pour créer et préparer leurs prochains spectacles. Vous retrouverez certaines de ces compagnies au sein de la programmation 2021-2022.

Quand cela fut possible, des représentations ou des lectures ont ainsi été organisées en milieu scolaire en lien avec les compagnies qui devaient être accueillies dans le cadre de la saison.

Des travaux de rénovation ont également été lancés afin de rafraîchir le bâtiment pour ses 20 ans : peintures extérieures, peintures de l'espace bar, passage de l'ensemble des éclairages de la salle en LED, création d'un local technique... Et d'autres travaux ont été planifiés pour 2022.

En parallèle, la commune a lancé un important travail de réflexion sur la billetterie du Coléo. Vous pourrez découvrir au début de cette plaquette les nouveautés de cette saison 2021-2022 : nouveau site Internet pour l'achat en ligne, remplacement de l'abonnement par une formule d'adhésion, jauges adaptables en fonction du contexte sanitaire...

Enfin, la commune s'est engagée dans la construction d'une programmation 2021-2022 atypique que vous pourrez découvrir à la lecture de cette plaquette.

Une saison imaginée pour :

- Se retrouver en douceur, avec des jauges allégées sur la première partie de saison.
- Se retrouver autrement, dans différents lieux de la commune, parce que le spectacle ne vit pas seulement au Coléo.
- Retrouver les équipes artistiques qui auraient dû venir la saison passée et qui viennent présenter les spectacles qu'elles ont concoctés pendant cette année si particulière.

Plus que jamais, nous serons heureuses de partager avec vous ces instants magiques qui nous ont tant manqués.

Que le spectacle commence !

CÉCILE ROBIN

1<sup>ère</sup> Adjointe au Maire en charge de la  
Culture et de la Communication

MORGANE BLOT

Directrice du Coléo

“

HEUREUX SOIENT LES FÊLÉS, CAR ILS LAISSERONT  
TOUJOURS PASSER LA LUMIÈRE.

MICHEL AUDIARD

”



# AU COLÉO, Y A DU NOUVEAU !

---

À l'aune de l'expérience des dernières saisons,  
le Coléo adapte le fonctionnement de la billetterie.

## UNE NOUVELLE INTERFACE POUR L'ACHAT DE VOS BILLETS EN LIGNE

Le Coléo modernise sa billetterie en ligne et vous propose, à partir du mercredi 1<sup>er</sup> septembre une expérience d'achat simplifiée et plus fluide.

## UN PLACEMENT LIBRE EN SALLE POUR TOUS LES SPECTACLES

Afin de pouvoir s'adapter plus aisément en cours de saison aux éventuelles mesures sanitaires en vigueur et pour vous accueillir au mieux, le Coléo est contraint pour cette saison 2021-2022 de ne pas numéroter les spectacles.

## LA POSSIBILITÉ DE RÉSERVER VOS PLACES POUR LES SORTIES DE RÉSIDENCE EN LIGNE

## LES ABONNEMENTS LAISSENT LA PLACE À LA CARTE D'ADHÉSION

Cette saison, achetez la carte d'adhésion en ligne ou au Bureau d'Information Touristique et profitez d'un tarif avantageux dès votre premier spectacle (plus d'informations page 58).



Carte individuelle et nominative valable pour toute la saison.

## UNE SEULE CARTE POUR DES AVANTAGES MULTIPLES

- ➔ Tarif adhérent applicable dès le 1<sup>er</sup> spectacle acheté
- ➔ Moins de contraintes, plus de liberté
- ➔ Autant de spectacles que vous voulez
- ➔ Réduction importante dès votre première place
- ➔ Tarif adhérent garanti tout au long de la saison (pour le seul titulaire de la carte)
- ➔ Possibilité d'échanger une place pour une place d'un spectacle de la saison 2021-2022 au tarif équivalent ou supérieur.

**RÉSERVATION POUR LES PRÉSENTATIONS DE LA  
SAISON ET PANIQUE ! DÈS LE 4 AOÛT (cf. pages 8 et 10)  
AU BUREAU D'INFORMATION TOURISTIQUE**

# SAISON CULTURELLE

2021-2022

## SEPTEMBRE

### PRÉSENTATIONS DE LA SAISON

Mardi 31 août à 19h30 **Cinéma**

Vendredi 3 à 18h30 **Médiathèque**

Dimanche 5 à 17h **École de musique**

Mercredi 8 à 17h **Ludothèque**

### PANIQUE ! **Parc St-Exupéry**

**Théâtre et mouvement dès 8 ans**

Mercredi 1<sup>er</sup> à 17h et 18h30

## OCTOBRE

### MISTER MAT

**Chanson et blues dès 10 ans**

Vendredi 1<sup>er</sup> à 20h30

### TABATABA

**Théâtre dès 14 ans**

Vendredi 15 à 20h30

## NOVEMBRE

*Jeune public*

### CASSE-NOISETTE

**Musique dès 7 ans**

Vendredi 19 à 20h30

*Jeune public*

### DANS MA MAISON

**Théâtre d'objets dès 1 an**

Dimanche 21 à 10h30 et 17h

## DÉCEMBRE

*Jeune public*

### ET SI L'OcéAN...

**Théâtre dès 7 ans**

Vendredi 10 à 20h30

## JANVIER

### DERRIÈRE L'OURS

**Théâtre dès 10 ans**

Vendredi 21 à 20h30

### MAD SAX

**Humour musical dès 7 ans**

Samedi 29 à 20h30

## FÉVRIER

### ÇA VA RÂLER !

Humour dès 12 ans

Vendredi 4 à 20h30

## MARS

### AMOUR

Humour dès 12 ans

Vendredi 4 à 20h30

### CRAYONS DE COULEUVRES

Théâtre dès 9 ans

Vendredi 11 à 20h30

Jeune public

### PAS TOUCHE LA MOUCHE !

Clown et danse hip-hop dès 2 ans

Dimanche 20 à 15h30 et 17h

## AVRIL

### L'AMOUR COMME UN DIEU SOUS LE POIDS DES PLUMES

Théâtre dès 16 ans

Vendredi 1<sup>er</sup> à 19h et 20h30

Danse hip-hop dès 6 ans

Vendredi 15 à 20h30

## MAI

### RODA FAVELA

Pluridisciplinaire dès 12 ans

Vendredi 6 à 20h30

### CETTE TRACE QUI S'EFFACE

Parc St-Exupéry

Danse hip-hop dès 9 ans

Samedi 21 à 19h

### LE PANTHÉON DE PYTHIE

Ludothèque

Visites théâtralisées dès 7 ans

Dimanche 29 à 15h, 16h30 et 18h

## JUIN

### THE PARTY

Musique dès 7 ans

Vendredi 3 à 20h30



# PRÉSENTATIONS DE LA SAISON

LE COLÉO DÉVOILE SA SAISON...  
CHOISISSEZ VOTRE DATE POUR LA DÉCOUVRIR !

- 1 AU CINÉMA JEAN RENOIR : MARDI 31 AOÛT À 19H30
- 2 À LA MÉDIATHÈQUE JEAN PELLERIN : VENDREDI 3 SEPTEMBRE À 18H30
- 3 À L'ÉCOLE DE MUSIQUE MUNICIPALE : DIMANCHE 5 SEPTEMBRE À 17H
- 4 À LA LUDOTHÈQUE MUNICIPALE : MERCREDI 8 SEPTEMBRE À 17H

Cette année, le Coléo avait envie de changer d'air et il a demandé à ses amis, les autres lieux culturels de Pontcharra, s'ils acceptaient de l'accueillir lui et ses spectateurs, le temps d'une présentation de la saison 2021-2022. Et bien sûr, ils ont tous accepté avec enthousiasme !

C'est donc dans ces 4 lieux de Culture de la Ville que l'équipe du Coléo vous donne rendez-vous pour découvrir les spectacles de cette programmation atypique.

N'oubliez pas de réserver !

**⚠️ RÉSERVATION POUR CES 4 PRÉSENTATIONS DE LA SAISON AU BUREAU D'INFORMATION TOURISTIQUE SOIT PAR TÉLÉPHONE SOIT SUR PLACE DÈS LE 4 AOÛT, AVANT L'OUVERTURE DE LA BILLETTERIE !**

**Bureau d'Information Touristique ouvert au mois d'août de 14h à 18h les jours suivants : mercredi 4, jeudi 5, mercredi 11, jeudi 12, vendredi 13, mercredi 18, vendredi 20, mercredi 25, jeudi 26 et vendredi 27.**







4

2

3

1

MERCREDI 1<sup>ER</sup> SEPTEMBRE À 17H ET 18H30  
AU PARC SAINT-EXUPÉRY



# PANIQUE !

INCITATION À LA GUINCHE

DANS LE CADRE DU PROJET MYTHOLOGINARIUM

COMPAGNIE DES GENTILS 38

Entrez dans le Mythologinarium des Gentils.  
Les dieux de l'Olympe débarquent à Pontcharra.

Après quelques tentatives ridicules, la boîte finit par s'ouvrir et, comme un génie qui sort de sa lampe après des années de silence, Pan apparaît !

Dans la mythologie, Pan est une créature chimérique, mi-homme mi-bouc, divinité de la nature, protecteur des bergers et des troupeaux. Aujourd'hui, Pan ne protège plus grand chose et il a piteuse allure mais il est bien décidé à reprendre du poil de la bête, à libérer son élan de vie. Et pour ceci, il a une arme secrète : danser. Et toutes les danses sont bonnes pour se remettre en mouvement : le classique, la bourrée auvergnate, le voguing...



**SURPRENANT**

**FANTASTIQUE**

**POÉTIQUE**



• Rencontre avec les artistes à l'issue de la représentation.

• Repli au Coléo en cas de mauvais temps.

Toutes les danses sont bonnes quand elles sont partagées.

») [www.ciegentils.com](http://www.ciegentils.com)

**⚠️ RÉSERVATION AU BUREAU D'INFORMATION TOURISTIQUE SOIT PAR TÉLÉPHONE SOIT SUR PLACE DÈS LE 4 AOÛT, AVANT L'OUVERTURE DE LA BILLETTERIE !**

**Bureau d'Information Touristique ouvert au mois d'août de 14h à 18h les jours suivants : mercredi 4, jeudi 5, mercredi 11, jeudi 12, vendredi 13, mercredi 18, vendredi 20, mercredi 25, jeudi 26 et vendredi 27.**

**À PARTIR DE 8 ANS – DURÉE : 40MIN – GRATUIT**





VENDREDI 1<sup>ER</sup> OCTOBRE À 20H30



# MISTER MAT 38

Mister Mat, ancien chanteur charismatique du groupe Mountain Men poursuit sa route. Après plus de 600 concerts autour du globe, il se livre dorénavant seul avec sa guitare et sa voix envoûtante. La simplicité n'a d'égal que la puissance de son interprétation. Mister Mat est un homme de scène et de partage, tantôt puissant, tantôt fragile, subtil et délicat. Son deuxième album « Du bonheur en retard » est disponible depuis le 18 juin 2021.

Laissez-vous emporter dans un univers à la lisière de toutes les émotions.



ENVOÛTANT

MAGNÉTISME

PARENTHÈSE  
MUSICALE



Rencontre avec  
l'artiste à l'issue de la  
représentation.

») [www.dessousdescene.com](http://www.dessousdescene.com)

À PARTIR DE 10 ANS – DURÉE : 1H15 – TARIFS : CATÉGORIE 1



VENDREDI 15 OCTOBRE À 20H30



# TABATABA

LES VEILLEURS [COMPAGNIE THÉÂTRALE] 38

Ce soir, la ville de Tabataba est en fête. Les garçons boivent. Les filles ont passé la journée à se coiffer pour plaire aux garçons. Petit Abou, lui, est resté dans la cour de sa maison. Il s'occupe de sa moto.

Ce soir, Maïmouna, sa sœur, viendra le chercher. Car quelle femme est-elle si son frère n'est pas un homme, s'il ne va pas « boire de la bière et baiser les filles » ?

Cette pièce, adaptée d'un texte de Bernard-Marie Koltès interroge : l'identité est-elle liée à ce que nous sommes vraiment ou n'est-elle que le résultat de ce que la société nous demande de devenir ?

Quand les comédiens quittent le cercle formé par les spectateurs, cette question demeure, prête à être saisie par chacun d'entre nous.

Laissez-vous transporter par l'histoire d'Abou et Maïmouna !



LIBERTÉ

SOCIÉTÉ

CONFRONTATION



Lundi 11 à 14h,  
mardi 12 à 10h et 14h,  
mercredi 13 à 10h,  
jeudi 14 à 10h et 14h  
et vendredi 15 octobre  
à 14h (voir pages 50  
et 51).

» <http://lesveilleurs-compagnietheatrale.fr>

À PARTIR DE 14 ANS – DURÉE : 25MIN (SUIVI D'UN TEMPS D'ÉCHANGE AVEC LA COMPAGNIE) – TARIFS : CATÉGORIE 1







VENDREDI 19 NOVEMBRE À 20H30

Jeune  
public

# CASSE-NOISETTE

LA FABRIQUE OPÉRA GRENOBLE 38

*Casse-Noisette* est un ballet-féerie en deux actes, probablement le plus connu du monde. Véritable symbole musical, il s'agit d'une adaptation du conte allemand *Casse-Noisette et le Roi des souris* d'Ernst Theodor Amadeus Hoffmann, publié en 1816.

Le soir de Noël, Marie reçoit de son oncle un casse-noisette. Pendant la nuit, une merveilleuse féerie commence : dans le salon, les jouets s'animent et le casse-noisette se transforme en prince...

Les 15 musiciens de la Fabrique Opéra nous emmènent dans l'univers musical merveilleux de P. I. Tchaïkovsky.

») <http://monpntconcert.fr/>



INTEMPOREL

MUSICAL

ENCHANTÉ



Vendredi 19 novembre  
à 10h30 et 14h (voir  
pages 50 et 51).



- Rencontre avec les artistes à l'issue de la représentation.
- À la ludothèque municipale, le mercredi 17 novembre (9h-11h ; 14h-17h), animation autour des jeux et des contes dès 3 ans. Adhésion au 04 76 97 14 73, [ludotheque@pontcharra.fr](mailto:ludotheque@pontcharra.fr)

À PARTIR DE 7 ANS - DURÉE : 1H - TARIF UNIQUE : 7€

La Fabrique Opéra présente

# CASSE NOISETTE P.I. TCHAIKOVSKY



Mon P'tit Concert



DIMANCHE 21 NOVEMBRE  
À 10H30 ET 17H

création  
Jeune  
public  
2021

# DANS MA MAISON

COMPAGNIE LA CLINQUAILLE 38

La compagnie La Clinquaille nous emmène dans la maison d'un tout petit bonhomme.

La maison qui vit... avec ses habitants, ses objets, ses sons, ses trésors et ses dangers parfois.

La maison dans laquelle l'enfant va évoluer, grandir et faire ses expériences.

La maison complice, la maison heureuse, la maison-coquille, la maison pain d'épices, la maison-danger aussi.

*Dans ma maison* oscille entre le monde intérieur et le monde extérieur, entre le noir et le blanc, entre le rêve et la réalité.

La Clinquaille revient au Coléo avec une création très esthétique et tout en délicatesse pour les tout-petits et ceux qui les accompagnent.



DOUCEUR

MARIONNETTE

BICOLORE



Lundi 22 novembre à  
9h, 10h30 et 15h (voir  
pages 50 et 51).



Rencontre avec les  
artistes à l'issue de la  
représentation.

») <http://laclinquaille.com>

À PARTIR DE 1 AN – DURÉE : 30MIN – TARIF UNIQUE : 7€



VENDREDI 10 DÉCEMBRE À 20H30

création  
Jeune  
public  
2021

# ET SI L'OcéAN...

## CONTES OCÉANIQUES POUR APPRENTIS MATELOTS

LA FABRIQUE DES PETITES UTOPIES 38

Voyager encore...  
Découvrir le monde sous la surface de l'eau.

Trois histoires pour comprendre que l'homme a besoin des océans.

Trois histoires pour savoir que la vie a commencé ici, dans les abysses.

Trois histoires pour respecter les vagues, les marées et les tempêtes.

La compagnie revient au Coléo les valises pleines de rêves. Elle vient nous raconter ce lien incroyable qui unit les hommes à la nature.

La fabrique des petites utopies fait appel à nos imaginaires et nous accompagne au cœur des océans pour une aventure que vous n'oublierez pas de sitôt.

») [fabrique.petitesutopies.com](http://fabrique.petitesutopies.com)



UTOPIE DE DEMAIN

RÊVER LE MONDE

LIEN À LA NATURE



Jeudi 9 et vendredi 10 décembre à 14h (voir pages 50 et 51).



- Rencontre avec les artistes à l'issue de la représentation.
- À la ludothèque municipale, le mercredi 8 décembre (9h-11h ; 14h-17h), animation « jeux de récup' » sur le thème de l'océan, dès 3 ans. Adhésion au 04 76 97 14 73, [ludotheque@pontcharra.fr](mailto:ludotheque@pontcharra.fr)

À PARTIR DE 7 ANS – DURÉE : 50MIN – TARIF UNIQUE : 7€



ET SI L'OCÉAN...

VENDREDI 21 JANVIER À 20H30



# DERRIÈRE L'OURS

COMPAGNIE L'ESCABEAU 38

La compagnie l'Escabeau propose avec *Derrière l'Ours* une aventure théâtrale tri-dimensionnelle inédite qui dévoile au public, ô sacrilège !, l'envers du décor.

Le spectateur assistera bien sûr à la représentation de *L'Ours*, comédie en un acte d'Anton Tchekhov, où Madame Popova, jeune et jolie veuve isolée du monde et fidèle à son mari, reçoit la visite de Smirnov qui vient réclamer la dette de feu son mari. Entre la délicate veuve et le très énergique Smirnov, c'est l'incompréhension totale. Cette irruption va bouleverser la vie de chacun.

Mais au-delà de ces trente minutes de comédie, le spectateur aura également le privilège d'être accueilli dans les coulisses, puis dans les loges, pour voir ce qu'il s'y passe.

Et il s'en passe, des choses : un metteur en scène stressé et tyrannique, une maquilleuse-esclave, et des comédiens en panique montrent que derrière l'Ours, c'est tout un univers qui est à découvrir.

» [www.escabeau38.fr](http://www.escabeau38.fr)



ENVERS DU  
DÉCOR

HUMOUR

EXPÉRIENCE



Jeudi 20 et vendredi  
21 janvier à 14h (voir  
pages 50 et 51).



- Rencontre avec les artistes à l'issue de la représentation.
- À la ludothèque municipale, découvrez l'« envers du décor » des jeux de société !  
Rencontre avec un créateur de jeu. Jour et horaire disponibles au mois de décembre sur [pontcharra.fr](http://pontcharra.fr).  
Adhésion au  
04 76 97 14 73,  
[ludotheque@pontcharra.fr](mailto:ludotheque@pontcharra.fr)

À PARTIR DE 10 ANS – DURÉE : 2H – TARIFS : CATÉGORIE 1





SAMEDI 29 JANVIER À 20H30



# MAD SAX

## LES DÉ SAXÉS

Le quartet des DéSAXés nous embarque dans un voyage entre rêve et réalité, avec pour bâton de pèlerin, leur instrument commun : le sax. Tantôt soudés, tantôt en conflit mais toujours en harmonie musicalement, les voilà nomades urbains autant que nomades virtuoses à travers la musique.

A chaque étape de leur périple, à chaque émotion, à chaque évènement, à chaque situation correspond un style musical différent : du latin jazz à Ravel, de la polka au funk, de Bach à Gershwin, de Debussy à Al Jarreau en passant par le jazz rock, la fanfare tzigane ou le tango argentin !

Les DéSAXés respirent sax, parlent sax, rêvent sax...



**PASSIONNÉS**

**VIRTUOSES**

**COMIQUES**



- Avec la participation d'élèves de l'école de musique municipale.
- Rencontre avec les artistes à l'issue de la représentation.

») [facebook.com/les4desaxes/](https://facebook.com/les4desaxes/)

**À PARTIR DE 7 ANS – DURÉE : 1H30 – TARIFS : CATÉGORIE 2**



VENDREDI 4 FÉVRIER À 20H30



# ÇA VA RÂLER !

LA COMÉDIE DU DAUPHINÉ 38

« Comment ne pas avoir envie de refaire le monde ? Comment ne pas avoir envie de gueuler bien haut, ce que les gens chuchotent tout bas ? Râler, encore et toujours, pour éviter que le silence se fasse. Même dans le vide : gueuler ! Ça fortifie les poumons et ça évite d'éclater comme une cocotte minute sans sifflet !

Et puis, on vous chantera aussi deux ou trois chansons pour égayer l'ensemble.

Nous avons hâte de vous retrouver, une folle envie de vous revoir. Nous avons tous besoin, plus que jamais, de chaleur et de rires. Ça va râler ! Ça va r'aller ! »

Serge Papagalli



Le duo de *Pourquoi ? Parce que !* revient au Coléo avec de nouvelles histoires, de nouveaux mots, de nouvelles colères, de nouvelles questions sans réponses et de nouveaux rires.  
Râler, ça ne sert à rien, mais ça soulage.

Libérez-vous, exclamez-vous, soyez-vous !



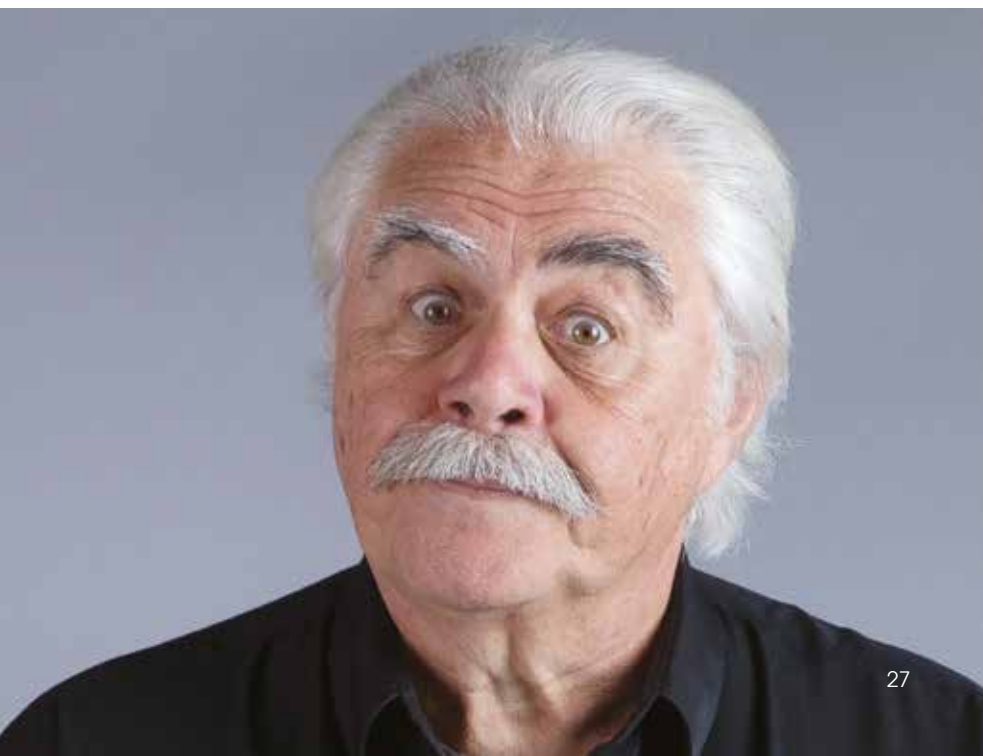
DÉSOPILANT

COUP DE  
GUEULE

DUO

») [www.papagalli.fr](http://www.papagalli.fr)

À PARTIR DE 12 ANS – DURÉE : 1H30 – TARIFS : CATÉGORIE 3



VENDREDI 4 MARS À 20H30



# AMOUR

BÉRENGÈRE KRIEF

Comme son nom l'indique ce spectacle va parler essentiellement... d'amour.

AAAAAAH l'Amour! Oui ça peut faire tarte dit comme ça, mais Bérengère Krief ça la fascine. C'est son sujet préféré !

Voilà 3 ans qu'elle n'est pas montée sur scène. Pendant ce temps, elle a eu le temps de rater son mariage, de perdre foi en l'humanité, en l'amour et en elle.

Du développement personnel en Ardèche au fin fond de l'Australie, de Tinder au Cirque Pinder, elle a pas mal de choses à nous raconter.

Venez découvrir les milles facettes de l'Amour avec Bérengère Krief !



TOUCHANTE

PIQUANTE

INCONTOURNABLE

») <https://www.instagram.com/berengerekrief/?hl=fr>

À PARTIR DE 12 ANS – DURÉE : 1H20 – TARIFS : CATÉGORIE 3





VENDREDI 11 MARS À 20H30



# CRAYONS DE COULEUVRES

COMPAGNIE DES MANGEURS D'ÉTOILES 38

Cinq enfants signent un pacte contre la marche du monde !

Quand la sonnerie retentit, ils glissent jusqu'au fond de la cour d'école, se mettent en cercle indien et se creusent le bulbe : « À quoi ça sert de grandir ? ».

Ils ont entre sept et neuf ans et guettent avec anxiété le cap des onze.

Les répliques fusent et tout y passe : l'identité, l'amour, le chômage, la peur de la mort, les inégalités femmes-hommes, l'extinction des dinosaures, Dieu et la création du monde, la situation des exilés, l'apocalypse...

« Grandir ça devrait être géant ! ».



La pièce de Carine Lacroix nous fait découvrir cinq personnages hauts en couleur, cinq « moutons noirs », réunis et solidaires face au reste de la cour carrée de l'école, décidément trop carrée, où les « bien élevés aux cheveux lisses » ne veulent pas d'eux, où se livre parfois une bataille digne de *La Guerre des boutons*.

La compagnie des Mangeurs d'Étoiles est en résidence dans le Grésivaudan pendant 3 ans. Venez découvrir leur nouveau spectacle !

» <http://www.etoiles-theatre.org/>



GRANDIR

S'INTERROGER

AMITIÉ



Vendredi 11 mars à 14h  
(voir pages 50 et 51).



- Le 5 novembre à 19h, découvrez quelques extraits du spectacle en avant-première (cf. page 47).
- Rencontre avec les artistes à l'issue de la représentation.

À PARTIR DE 9 ANS – DURÉE : 1H10 – TARIFS : CATÉGORIE 1



DIMANCHE 20 MARS  
À 15H30 ET 17H

création  
Jeune  
public  
2021

# PAS TOUCHE LA MOUCHE !

COLLECTIF 4<sup>ÈME</sup> SOUFFLE

Deux personnages clownesques féminins, l'une danseuse de hip-hop et l'autre clown, aux caractères bien trempés, se chamaillent pour un ballon. Ce jouet devient alors l'objet de toutes leurs attentions. Parce qu'à deux c'est quand même mieux, il leur faudra dépasser le « c'est à moi, c'est pas à toi ! ».



CLOWNESQUE

BALLON

JALOUSIE

Entre négociation et conflit, entre plaisir et excès, course poursuite et chorégraphie burlesque, le désir de posséder le ballon les amène dans une série de jeux physiques et dansés autour de cette drôle de sphère qui pourrait bien se transformer, grossir, exploser, disparaître et renaître...



Lundi 21 mars à 9h,  
10h30 et 15h (voir pages  
50 et 51).



- Rencontre avec les artistes à l'issue de la représentation.

- À la ludothèque municipale, le mercredi 16 mars (9h-11h ; 14h-17h), fabrication d'une « fresque collaborative » sur le thème du rond, peinture au ballon et jeux coopératifs, de 2 à 6 ans. Adhésion au 04 76 97 14 73, ludotheque@pontcharra.fr

») <http://www.quatriemesouffle.com/>

À PARTIR DE 2 ANS – DURÉE : 30MIN – TARIF UNIQUE : 7€



VENDREDI 1<sup>ER</sup> AVRIL  
À 19H ET 20H30



# L'AMOUR COMME UN DIEU

CONFIDENCES D'APHRODITE EN FORME DE  
« RÉUNION TUPPERWARE CLANDESTINE »

DANS LE CADRE DU PROJET MYTHOLOGINARIUM

COMPAGNIE DES GENTILS 38

Au centre d'un cercle de spectateurs, Aphrodite (devenue plus grotesque que sublime), se livre sans complexe. Elle dit être là pour la dédicace de ses mémoires. Mémoires accompagnées d'un supplément, un petit guide du Kamasutra de l'Olympe et des Enfers... dont elle veut bien livrer quelques passages, « si ça peut aider ».

Entre deux conseils pratiques, elle s'épanche sur ses aventures sentimentales extraordinaires dans lesquelles « certains mortels pourraient se reconnaître », mais aussi sur ses mésaventures et la façon qu'elle a eu de se relever après les humiliations qu'elle a pu subir.

Cette forme, un brun tapageuse, parle avec gourmandise et optimisme d'amour, de désir, de tendresse, de nos tentatives incessantes de compréhension de l'autre.

« Et vous, comment est-ce que vous aimez ? »

») <https://www.ciegentils.com/accueil>



EXCENTRIQUE

DIVIN

PASSION



Rencontre avec l'artiste à l'issue de la représentation.

À PARTIR DE 16 ANS – DURÉE : 50MIN – TARIFS : CATÉGORIE 1





VENDREDI 15 AVRIL À 20H30



# SOUS LE POIDS DES PLUMES

COMPAGNIE PYRAMID 17

La compagnie Pyramid revient au Coléo avec un nouveau spectacle, 3 ans après y avoir présenté *Index*.

*Sous le poids des plumes* interroge la place et l'impact des souvenirs dans notre vie, avec l'envie d'offrir au public quelque chose de réel, d'authentique, comme une immersion au cœur de l'intimité même des artistes.

Les danseurs de hip-hop nous embarquent avec poésie dans un monde onirique où viennent s'entrechoquer les souvenirs, images familières de la vie quotidienne, douces, drôles, impertinentes...

Mêlant danse, jeu burlesque, théâtre corporel et manipulation d'objets, ce spectacle est conçu comme une véritable fable visuelle aux allures de rêve éveillé.



ADMIRABLE

HIP-HOP

ÉLÉGANT



Vendredi 15 avril à 14h  
(voir pages 50 et 51).



- Rencontre avec les artistes à l'issue de la représentation.
- Ce spectacle s'inscrit en amont de l'édition 2022 du festival Who Got The Flower ?!

» <http://www.compagnie-pyramid.com/>

À PARTIR DE 6 ANS – DURÉE : 1H – TARIFS : CATÉGORIE 2





VENDREDI 6 MAI À 20H30



# RODA FAVELA

COMPAGNIE OPHÉLIA THÉÂTRE 38

Peuples des favelas, indigènes, noirs, femmes, homosexuels... de l'autre côté du mur. Celui de la relégation, de la violence, de l'injustice, hier comme aujourd'hui. 20 ans de dictature, des souvenirs qui s'effacent. Et 40 ans après, les mêmes démons qui reviennent. Alors ils dansent, ils dansent jusqu'à plus soif. Mais rien ne les empêchera. De ce côté du mur, on n'a pas peur. On danse avec la vie, les corps se soulèvent, ils volent. On ne pourra pas les rendre invisibles. Au-delà du mur, tout bouillonne. Tout est vie. Rien ne les empêchera, par-delà tous les murs.



*Roda Favela*, mêlant danse, théâtre, musique et vidéo, est le 5<sup>ème</sup> spectacle réalisé par Laurent Poncelet avec des jeunes artistes des favelas de Recife au Brésil en partenariat avec o Grupo Pé No Chão.

») [www.ophelia-theatre.fr/](http://www.ophelia-theatre.fr/)



ÉNERGIE

LIBERTÉ

INTERNATIONAL



Vendredi 6 mai à 14h  
(voir pages 50 et 51).



Rencontre avec les  
artistes à l'issue de la  
représentation.

À PARTIR DE 12 ANS – DURÉE : 1H15 – TARIFS : CATÉGORIE 1



SAMEDI 21 MAI À 19H  
AU PARC SAINT-EXUPÉRY



# CETTE TRACE QUI S'EFFACE

COMPAGNIE NEXTAPE 38

C'est la rencontre de deux personnes et de deux formes artistiques. Deux danseurs de hip-hop et plasticiens membres de la compagnie Nextape jouent avec et autour du mouvement et du moment.

Il y a cette quête de faire exister l'instant présent à chaque instant, en dédiant à chaque mouvement l'attention pleine et entière qu'il requiert. Et cette volonté de le partager, de l'expérimenter et d'en profiter ensemble.

Après des années d'expériences dans la danse, que reste-t-il dans leur corps, dans leur mémoire ?

Après l'exécution d'un mouvement parfait que reste-t-il sur le plateau ?

Quelle trace ont-ils gardé sur eux ? Sur l'autre ?

Quelle importance attribuer à l'éphémérité ?

Si ce n'est celle d'arrêter le temps, de le suspendre, de l'étirer. De le marquer sur soi, sur l'autre. De l'accepter. L'attraper. Le retenir. Le repousser.

Les corps glissent, la craie crisse.

À travers la matière chorégraphique et la craie, ils explorent l'éphémère, qu'ils dessinent dans l'espace et sur leur toile scénique. Pour, ou malgré, la fugacité de l'instant sublimé tant recherché.

») [www.nextape.fr](http://www.nextape.fr)



**ESTHÉTIQUE**

**VIVANT**

**ÉPHÉMÈRE**



• Rencontre avec les artistes à l'issue de la représentation.

• Ce spectacle s'inscrit dans la lignée de l'édition 2022 du festival Who Got The Flower ?!

• En cas de mauvais temps, report au samedi 28 mai.

**À PARTIR DE 9 ANS – DURÉE : 30MIN – TARIF UNIQUE : 10€**



DIMANCHE 29 MAI À 15H, 16H30 ET 18H  
À LA LUDOTHÈQUE MUNICIPALE



# LE PANTHÉON DE PYTHIE

VISITE GUIDÉE D'UNE EXPOSITION  
DE FIGURES MYTHOLOGIQUES

DANS LE CADRE DU PROJET MYTHOLOGINARIUM

COMPAGNIE DES GENTILS 38

Voilà Pythie, qui ouvre les portes de son Panthéon  
(pour touristes) plein de mystères...



**CAPTIVANT**

**DÉESSE**

**JOVIAL**

On y trouve différents sanctuaires, dédiés à certaines  
figures mythologiques. Vous découvrirez donc  
Artémis, Poséidon, Aphrodite, Héphaïstos, Hadès  
et d'autres (chacune de ces figures étant présentée  
grâce à un portrait, grandeur nature, très esthétique),  
et vous serez guidés par la voix tonitruante de  
Pythie. Comme une concierge d'autrefois, elle vous  
racontera des anecdotes sur tous ces dieux qu'elle a  
fréquentés...



Rencontre avec les  
artistes à l'issue de la  
représentation.

C'est sa façon à elle de les ressusciter. Mais ont-ils  
vraiment disparu ?...

« Je suis Madame Pythie, la gardienne. Contre  
une petite pièce, je vous laisserai faire le tour  
de ce petit coin. Petit coin de poésie. Petit coin  
d'antiquités. »

») <http://www.ciegentils.com/>

**À PARTIR DE 7 ANS – DURÉE : 45MIN – TARIF UNIQUE : 10€**







VENDREDI 3 JUIN À 20H30



# THE PARTY

BIG UKULÉLÉ SYNDICATE 38

Quelle n'a pas été la surprise des ouvriers du Big Ukulélé Syndicate quand on leur a annoncé que dorénavant ils ne travailleraient plus dans une entreprise, mais dans une start-up...

Ce ne sont plus des patrons qui les dirigent mais des « country manager ». Eux qui pensaient que la country était un genre musical.

On leur a demandé de focuser, d'être flexibles, agiles, d'être force de proposition, d'établir des rapports winwin pour rendre le projet innovant. Bref, à force de rétro-planning, ils sont devenus des accélérateurs de talents.

Malgré tout, pour les ouvriers du BUS, le burn-out n'est jamais très loin, et leur sens de la fête a dépassé les objectifs des actionnaires.

La start-up est devenue incontrôlable, .... tout le monde se met à bipper, swinger, groover, .... bref à danser !

Une seule parade pour lutter contre l'ukubérisation du travail : The Party ! \*

\*La Fête

») <http://www.cieintermezzo.com/>



ROCAMBOLESQUE

FESTIF

COLORÉ



Rencontre avec les artistes à l'issue de la représentation.

À PARTIR DE 7 ANS – DURÉE : 1H30 – TARIFS : CATÉGORIE 2





# RÉSIDENCES ARTISTIQUES

## ACCOMPAGNER ET SOUTENIR LA CRÉATION LOCALE

La création d'un spectacle se fait souvent en plusieurs temps et le Coléo accueille des compagnies pour leur permettre de rôder leur travail artistique ou technique. Ce soutien prend la forme de la mise à disposition du théâtre, mais aussi du personnel technique qualifié qui intervient à la demande pour des conseils ou une véritable participation à la création.

▲ Toutes les sorties de résidence sont gratuites. Nouveauté : réservez vos places en ligne ou au Bureau d'Information Touristique.

### Compagnie Kebyar (Grenoble)

Du mardi 21 au vendredi 24 septembre 2021 pour un travail sur la trame du spectacle, les personnages ainsi que du perfectionnement musical et chorégraphique de la création *Mimpi*. La sortie de résidence de ce spectacle sera proposée en séance scolaire.

Jeune public



Jeune public

### Colectivo Terrón (Grenoble)

Du lundi 4 au mercredi 6 octobre 2021 pour la reprise de son spectacle *Bestiaire végétal* qui avait été accueilli dans le cadre de la saison 2018-2019 du Coléo et qui continue de tourner en France et à l'étranger.

## Compagnie des cieux galvanisés (Aubenas)

Du lundi 18 au vendredi 22 octobre 2021 pour un temps de recherche musicale et corporelle autour de leur prochain spectacle *Une mesure pour rien*.



- ➔ **Sortie de résidence** : présentation d'un extrait du spectacle suivie d'un échange, le vendredi 22 octobre à 19h. À partir de 4 ans.



## Compagnie des Mangeurs d'Etoiles (Grenoble)

Du lundi 1<sup>er</sup> au vendredi 5 novembre 2021 pour un travail sur la création de leur prochain spectacle *Crayons de couleuvres*.

- ➔ **Sortie de résidence** : 30 min autour de la création du spectacle *Crayons de couleuvres* en compagnie de l'équipe artistique le vendredi 5 novembre à 19h. À partir de 9 ans.

Les artistes présenteront le spectacle dans le cadre de la programmation le vendredi 11 mars 2022 à 20h30 (voir pages 30 - 31).

## Compagnie Solfacirc (Saint Christophe sur Guiers)

Du mardi 15 au vendredi 18 février 2022 pour les dernières étapes de mise en scène, la mise en lumière et les premiers filages de leur création *Z-D*.

- ➔ **Sortie de résidence** : présentation d'un extrait du spectacle suivie d'un échange, le vendredi 18 février à 18h. À partir de 6 ans.



# MENTIONS

Jeune Public Auvergne-Rhône-Alpes et participe à son fonds de soutien / Membre de la friche artistique Lamartine à Lyon.

## PANIQUE !

Écriture et mise en scène : Aurélien Villard et Tom Porcher / Jeu : Tom Porcher, Doriane Salvucci / Costume : Marie-Pierre Morel-Lab / Technique : Christophe Tarro-Toma, Alexandre Bazan / Production : Nathalie Coste, Morgane Farçat / Soutien : Ville de Grenoble et Département de l'Isère, Région Auvergne-Rhône-Alpes / Coproductions : Le Théâtre Municipal de Grenoble, l'Amphithéâtre de Pont de Claix, l'Odyssee d'Eybens, l'Espace Aragon de Villard-Bonnot, Saint-Martin-d'Hères en Scène - L'Heure Bleue - ERCP, Le Diapason de Saint-Marcellin / Partenaires : Travail et Culture de Saint-Maurice-l'Exil, Le Coléo de Pontcharra, L'Ouvre-Boîte des Universités Grenoble Alpes, La Vence Scène de Saint-Egrève, L'Ilyade de Seyssinet-Pariset, la 5<sup>ème</sup> saison / ACCR du Roynas.

## MISTER MAT

Avec : Mister Mat / Production : Dessous de Scène.

## TABATABA

Auteur : Bernard-Marie Koltès / Mise en scène : Émilie Le Roux / Jeu : Najib Oudghiri et Malou Vigier / Assistant mise en scène : Fanny Duchet / Diffusion et médiation : Tania Douzet / Communication : Marika Gourreau / Administration et production : Danaé Hogrel / Coproduction : Espace 600, scène régionale Auvergne - Rhône-Alpes, Grenoble / Conventionnée par : la DRAC Auvergne - Rhône-Alpes, la Région Auvergne-Rhône-Alpes et la Ville de Grenoble / Soutiens : Département de l'Isère.

## DANS MA MAISON

Idée originale : Christophe Roche / Mise en scène : Christophe Roche & Laurent Bastide / Interprétation : Christophe Roche ou Laurent Bastide en alternance / Musiques : Christophe Roche, Vincent Gaffet, Patrick Sapin / Scénographie : Christophe Roche / Lumières : Ludovic Charrasse / Marionnettes et accessoires : Judith Dubois / Administration : Natacha Perche / Production : La Clinquaille, coproduit par TEC (38) / Soutien : l'Espace des Halles, La Tour du Pin (38), Centre culturel Le Sou, La Talaudière (42), MPT Rancy, Lyon (69), Centre culturel Eole, Craponne (69), Théâtre de Bourg-en-Bresse (01), Le Coléo - Pontcharra (38), Théâtre François Ponsard - Vienne (38), Centre Cultur(ri)al ! - Sallanches (74), Le Briscope, Brignais (69) / Subventions : Région Auvergne-Rhône-Alpes et le Département de l'Isère / Membre adhérent actif de doMino, Plateforme

## ET SI L'OCÉAN...

Texte et mise en scène : Bruno Thircuir / Ecriture musiques et chants : Noémie Brigant / Jeu : Alphonse Atacolodjou, Julie Pierron / Accessoires et manipulations : Cati Réau / Coproduction : Le Grand-Angle, Théâtre Municipal de Grenoble, Le Diapason, La Minoterie, La Nef-Manufacture d'utopies, Théâtre la Licorne / Soutiens : DRAC Auvergne-Rhône-Alpes, Région Auvergne-Rhône-Alpes, Département de l'Isère, Ville de Grenoble, Institut Français, Spedidam, Adami, Gaïa.

## DERRIÈRE L'OURS

Concept, scénario et mise en scène : Marc Balmand / Texte : Anton Tchekhov / Comédienne jouant Madame Popova : Elvire Capezzali / Comédien jouant Smirnov : Simon Giroud / Comédien jouant Louka : Claude Romanet / La maquilleuse-costumière-décoratrice : Laurie Bonnardel / Régie : Benoît Bellin / Production : Cie l'Escabeau - Ville de Rives - la MJC de Rives - Département de l'Isère / Remerciements : Anne-Cécile Drémont, Anthony Gambin et Marie Neichel, comédiens toujours prêts à prendre la relève, la Ville de Voreppe, La Vence Scène - St-Egrève, La Chainon.

## MAD SAX

Distribution : Guy Brebrend, Michel Oberli, Frédéric Saumagne, Samuel Maingaud / Mise en scène : Gil Galliot / Création lumière : Stéphane Vélard / Costumes : Claire Djemah / Chorégraphie : Aurore Stauder / Copyright photos de studio : Emmanuel Lafay / Décors : Pierre Lenczner et Denis Breault / Collaboration artistique : Olivier Pierre-Noël Sit Production Ltd (UK) / Régie son : Mathieu Nogues / Régie lumière : Alexandre Barthelemy.

## ÇA VA RÂLER !

De Serge Papagalli Avec : Serge Papagalli et Stéphane Czopek / Création et régie son : Jean-Christophe Hamelin Création / Régie lumières Alain Cuffini / Régie Générale : Jean Christophe Hamelin / Un spectacle de la Comédie du Dauphiné / Avec le soutien du Département de l'Isère.

## AMOUR

Production : Richard Caillat - Arts Live Entertainment / Auteur : Bérangère Krief / Direction Artistique : Nicolas Vital / Photographie : Benjamin Guillonnet.

## CRAYONS DE COULEUVRES

Texte : Carine Lacroix / Mise en scène, scénographie, vidéo : Tristan Dubois / Collaboration à la mise en scène, costumes : Fanny Duchet / Illustrations, créations stop-motion : Flore Hénoqueq / Musique : Cyril Douay, Romain Preuss / Son, mixage : Gilles Daumas / Lumières : Éric Marynower / Régie générale : Mathieu Tomasini / Confection et construction : Ateliers du TMG / Avec : Léandre Benoît, Éva Blanchard, Flora Chéreau, Ioachim Dabija (distribution en cours) / Production : Cie des Mangeurs d'Étoiles / Coproductions : Espace Paul Jargot - scène ressource en Isère, Espace 600 - scène conventionnée d'intérêt national art, enfance, jeunesse, Grand Angle - scène régionale Auvergne-Rhône-Alpes / Résidences et soutiens : L'Amphithéâtre - Ville de Pont de Claix, Le Coléo - Ville de Pontcharra, Le Diapason - scène ressource en Isère, Festival Textes en l'Air, ACCR - La 5<sup>ème</sup> Saison, Le Pot au Noir - scène ressource en Isère, TMG, Ville de Grenoble, Ville de Crolles, Communauté de communes du Grésivaudan, Département de l'Isère, Région Auvergne-Rhône-Alpes, ADAMI, SPEDIDAM. Avec le soutien du Fonds d'Insertion pour Jeunes Artistes Dramatiques - DRAC et Région SUD, et la participation artistique de l'ENSATT. Avec la complicité de l'Ensemble Musical Crollois, l'école Belledonne - Crolles, l'école César Terrier - Pontcharra.

## PAS TOUCHE LA MOUCHE !

Clown et metteur en scène, directrice du collectif 4<sup>e</sup> souffle : Muriel Henry / Danseuse et chorégraphe : Magali Duclos / Assistante chorégraphique : Chloé Chevalerey / Création musicale originale : Sylvain Mazens / Créateur Lumière : Yann Stuillou / La compagnie bénéficie pour ce spectacle de soutien et de l'accueil en résidence : Théâtre Jacques Prévert d'Aulnay-Sous-Bois (93), Théâtre des Bergeries de Noisy-le-Sec (93), Théâtre du Garde Chasse des Lilas (93), théâtre georges simenon de rosny-sous-bois (93), Département de la Seine Saint Denis - parcours artistes et petite enfance - Hisse et Oh !

## L'AMOUR COMME UN DIEU

Texte et Jeu : Jérémy Buclin / Mise en musée : Aurélien Villard / Technique : Alexandre Bazan / Production : Nathalie Coste, Morgane Farçat / Soutiens : Ville de Grenoble et Département de l'Isère, Région Auvergne-Rhône-Alpes / Coproductions : Le Théâtre Municipal de Grenoble, l'Amphithéâtre de Pont de Claix, l'Odyssee d'Eybens, l'Espace Aragon de Villard-Bonnot, Saint-Martin-d'Hères en Scène/L'heure bleue - ERCP, Le Diapason de Saint-Marcellin / Partenaires : Travail et Culture de Saint-Maurice-l'Exil, Le Coléo de Pontcharra, L'Ouvre-Boîte des Universités Grenoble Alpes, La Vence Scène de Saint-Egrève, L'Ilyade de Seyssinet-Pariset, la 5<sup>ème</sup> saison / ACCR du Roynas.

## SOUS LE POIDS DES PLUMES

Direction artistique collective : Compagnie Pyramid / Chorégraphe : Fouad Kouchy / Lumières : Mathieu Pelletier / Interprétation : Yann Crayssac, Mounir Kerfah, Benjamin Midonet, Mounir Touaa / Scénographie : Olivier Borne / Responsable de production et diffusion : Marie Le Taëron / Responsable de communication et diffusion : Émilienne Beau / Soutiens : La DRAC Nouvelle-Aquitaine, Région Nouvelle-Aquitaine, Département de la Charente-Maritime, La Ville de Rochefort, La Communauté d'Agglomération Rochefort-Océan, Théâtre de Beausséjour, Châtelailon, L'Agora, Saint-Xandre, L'Arsenal, Château d'Oléron, Ar(t)besques, Bellegarde-sur-Valserine, la commune du Breuil-Magné, la commune de Marennes-Hiers-Brouage, la commune d'Aytré, L'Arsenal, Château d'Oléron.

## RODA FAVELA

Dramaturgie et mise en scène : Laurent Poncelet / Assistant : Jose W. Junior / Distribution : en cours / Production Cie Ophélia Théâtre en partenariat avec O grupo Pé No Chão (Brésil) / Avec le soutien des Villes de Grenoble et Crolles, du Département de l'Isère, de la Région Auvergne-Rhône-Alpes, du Consulat de France à Recife et de l'Institut Français, ainsi que du Théâtre de Die - scène conventionnée, du Cairn de Lans en Vercors, du Cinéma-Théâtre de La Mure, de l'ACCR / 5<sup>ème</sup> saison et de l'Espace Paul Jargot de Crolles.

## CETTE TRACE QUI S'EFFACE

Soutenu par : Le Coléo - Ville de Pontcharra, Espace Aragon - Communauté de Communes Le Grésivaudan, Cie Dyphtik.

## LE PANTHÉON DE PYTHIE

Texte et mise en scène : Aurélien Villard / Texte et jeu : Doriane Salvucci / Technique : Alexandre Bazan / Production : Nathalie Coste, Morgane Farçat / Soutiens : Ville de Grenoble et Département de l'Isère, Région Auvergne-Rhône-Alpes / Coproductions : Le Théâtre Municipal de Grenoble, l'Amphithéâtre de Pont de Claix, l'Odyssee d'Eybens, l'Espace Aragon de Villard-Bonnot, Saint-Martin-d'Hères en Scène/ L'Heure Bleue - ERCP, Le Diapason de Saint-Marcellin / Partenaires : Travail et Culture de Saint-Maurice-l'Exil, Le Coléo de Pontcharra, L'Ouvre-Boîte des Universités Grenoble Alpes, La Vence Scène de Saint-Egrève, L'Ilyade de Seyssinet-Pariset, la 5<sup>ème</sup> saison / ACCR du Roynas.

## THE PARTY

Les Chants : Valérie Liatard, Marc Balmard / Les Ukulélés : Didier Bouchet, Florent Diara, Julien Dalys, Erwan Flageul, Benoit Haezebrouck, Ivan Olivier, Benjamin Piot, Brice Quillion, Philippe Rennard, Francesco Roux, Arash Sarkechik, Michel Tabarand, François Thollet, Mathias Chanon Varreau / Spectacle soutenu par l'Ilyade de Seyssinet Pariset et Le Coléo de Pontcharra / Technique : Lumière : Pierre Rémi «makara», Durand ou Manue Joubier / Son : Sylvain Paccot ou Vincent Collonges / Mise en scène : Chloé Schmutz / Décor : Daniel Martin.

# REPRÉSENTATIONS SCOLAIRES



## REPRÉSENTATIONS SCOLAIRES ET TARIFS SCOLAIRES EN SÉANCE TOUT PUBLIC :

TARIFS	ÉLÈVE DES ÉTABLISSEMENTS DE PONTCHARRA	ÉLÈVE DES ÉTABLISSEMENTS HORS PONTCHARRA	ACCOMPAGNATEUR
SÉANCE SCOLAIRE	6 €	7 €	*
SÉANCE TOUT PUBLIC CATÉGORIE 1	8 €	9 €	10 €
SÉANCE TOUT PUBLIC CATÉGORIE 2	11 €	12 €	13 €
SÉANCE TOUT PUBLIC CATÉGORIE 3	14 €	15 €	16 €

Pour les élèves classe option théâtre du lycée Pierre du Terrail, le tarif est toujours de 6 €.

\* Informations tarifs accompagnateur auprès du service culture.

Le service Culture propose aux enseignants les dossiers pédagogiques des spectacles et se tient à leur disposition pour proposer des actions culturelles et des rencontres avec les artistes autour des spectacles.

Nous accueillons aussi des groupes scolaires lors des représentations tout public en soirée.



.....  
**Pour plus d'informations, vous pouvez nous contacter  
au 04 76 97 90 87 ou par courriel : [culture@pontcharra.fr](mailto:culture@pontcharra.fr)**  
.....

## CRÈCHE ET MATERNELLE

**Dans ma maison** p. 18

Théâtre d'objets

Dès 1 an

Lundi 22 novembre à 9h, 10h30 et 15h

**Pas touche la mouche !** p. 32

Clown et danse hip-hop

Dès 2 ans

Lundi 21 mars à 9h, 10h30 et 15h

## ÉLÉMENTAIRE

**Casse-Noisette** p. 16

Musique

Dès le C.P

Vendredi 19 novembre à 10h30 et 14h

**Et si l'océan...** p. 20

Théâtre

Dès le C.E.1

Jeudi 9 et vendredi 10 décembre à 14h

**Crayons de couleurs** p. 30

Théâtre

Dès le C.E.2

Vendredi 11 mars à 14h

**Sous le poids des plumes** p. 36

Danse hip-hop

Dès le C.P

Vendredi 15 avril à 14h

## COLLÈGE ET LYCÉE

**Tabataba** p. 14

Théâtre

Dès la 3<sup>ème</sup>

Lundi 11 à 14h

Mardi 12 à 10h et 14h

Mercredi 13 à 10h

Jeudi 14 à 10h et 14h

Vendredi 15 octobre à 14h

**Casse-Noisette** p. 16

Musique

Dès la 6<sup>ème</sup>

Vendredi 19 novembre à 10h30 et 14h

**Et si l'océan...** p. 20

Théâtre

6<sup>ème</sup>

Jeudi 9 et vendredi 10 décembre à 14h

**Derrière l'Ours** p. 22

Théâtre

Dès la 6<sup>ème</sup>

Jeudi 20 et vendredi 21 janvier à 14h

**Crayons de couleurs** p. 30

Théâtre

Dès la 6<sup>ème</sup>

Vendredi 11 mars à 14h

**Sous le poids des plumes** p. 36

Danse hip-hop

Dès le C.P

Vendredi 15 avril à 14h

**Roda Favela** p. 38

Pluridisciplinaire

Dès la 3<sup>ème</sup>

Vendredi 6 mai à 14h











# GUIDE DU SPECTATEUR

# POINTS DE VENTE ET MODES DE RÉSERVATION

Il est fortement conseillé de réserver et régler vos places à l'avance.

**Les billets ne sont ni repris, ni échangés, ni remboursés**  
(sauf adhérents, voir conditions page 58).

## OUVERTURE DE LA BILLETTERIE : MERCREDI 1<sup>ER</sup> SEPTEMBRE 2021

---

### SUR INTERNET :

---

VENTE EN LIGNE DES BILLETS ET DES CARTES D'ADHÉSION  
SUR LE SITE [WWW.PONTCHARRA.FR](http://WWW.PONTCHARRA.FR)

---

### AU BUREAU D'INFORMATION TOURISTIQUE :

---

Billetterie ouverte mercredi, jeudi, vendredi, de 14h à 17h30.

Et en septembre 2021 de 9h à 11h30 les mercredis 1<sup>er</sup> et 15 et le samedi 18.

**TÉL. 04 76 97 68 08**

21, rue Laurent Gayet - 38530 Pontcharra  
[info@gresivaudan-tourisme.com](mailto:info@gresivaudan-tourisme.com)

Achat billets et cartes d'adhésion sur place et réservation par téléphone.

Dans le cas d'une réservation par téléphone, vous devez envoyer votre règlement par courrier ou régler en ligne par carte bancaire ; les places vous sont remises le soir du spectacle. Toute réservation non réglée dans les trois jours est annulée et les places sont remises en vente.

---

### AU COLÉO :

---

Achat sur place 1/2 heure avant le début du spectacle dans la limite des places disponibles.

# RÈGLEMENT DES BILLETS

Le règlement des billets est accepté : en espèces, par chèque à l'ordre du Trésor Public, par carte bancaire en ligne, par Pack Loisirs pour les collégiens et par carte Pass Région pour les lycéens et apprentis de la région Auvergne-Rhône-Alpes, au Bureau d'Information Touristique et au Coléo le jour du spectacle. Il est également accepté en amont via l'application pass Culture pour les utilisateurs de 18 à 20 ans.



Paiements par carte bancaire et carte Pass Région impossibles le samedi et le dimanche au Coléo. Merci de vous munir d'autres modes de paiement (chèques, espèces).

## BON À SAVOIR

### Placement :



Cette saison au vu du contexte sanitaire, le placement en salle n'est numéroté sur aucun spectacle (+ infos p. 4).



Pour les personnes à mobilité réduite, des emplacements spécifiques sont réservés, merci de le préciser lors de l'achat des billets. En cas d'achat en ligne, merci d'envoyer par la suite un courriel pour le préciser à : [culture@pontcharra.fr](mailto:culture@pontcharra.fr).

### Horaires :

L'heure indiquée sur la plaquette et les billets est celle du début du spectacle. Merci d'arriver au minimum 1/4 d'heure avant par respect pour les artistes et le public. Le placement n'est plus garanti après le début de la représentation.

Les retardataires prennent le risque de se voir refuser l'entrée de la salle sans remboursement possible.

Les téléphones portables, appareils photo, audio et vidéo sont interdits dans la salle. Il est interdit de manger et de boire dans la salle.

### Autour d'un verre :



Avant et après chaque spectacle, une association charrapontaine vous propose des boissons. N'hésitez pas !

# TARIFS 2021-2022

Les tarifs sont valables pour tous les spectacles  
hors public scolaire :

TARIFS

31/08 03/09 05/09 08/09	Présentations de la saison (p.8)	Gratuit sur réservation
01/09	Panique ! (p.10)	Gratuit sur réservation
01/10	Mister Mat (p.12)	Catégorie 1
15/10	Tabataba (p.14)	Catégorie 1
19/11	Casse-Noisette (p.16)	Jeune public
21/11	Dans ma maison (p.18)	Jeune public
10/12	Et si l'océan... (p.20)	Jeune public
21/01	Derrière l'Ours (p.22)	Catégorie 1
29/01	Mad Sax (p.24)	Catégorie 2
04/02	Ça va râler ! (p.26)	Catégorie 3
04/03	Amour (p.28)	Catégorie 3
11/03	Crayons de couleurs (p.30)	Catégorie 1
20/03	Pas touche la mouche ! (p.32)	Jeune public
01/04	L'amour comme un Dieu (p.34)	Catégorie 1
15/04	Sous le poids des plumes (p.36)	Catégorie 2
06/05	Roda Favela (p.38)	Catégorie 1
21/05	Cette trace qui s'efface (p.40)	« Ça joue ailleurs »
29/05	Le panthéon de Pythie (p.42)	« Ça joue ailleurs »
03/06	The Party (p.44)	Catégorie 2

## TARIF CARTE D'ADHÉSION : 5 €

TARIFS	NORMAL	ADHÉSION	GRUPE ET CARTE DE RÉDUCTION	RÉDUIT	ADHÉSION JEUNE
Jeune public			TARIF UNIQUE 7 €		
« Ça joue ailleurs »			TARIF UNIQUE 10 €		
Catégorie 1	18 €	10 €	15 €	11 €	5 €
Catégorie 2	23 €	15 €	19 €	14 €	10 €
Catégorie 3	26 €	20 €	22 €	17 €	15 €

- **Normal** : pour tous, à l'exception des personnes pouvant prétendre aux tarifs ci-dessous ;
- **Réduit** : pour les moins de 18 ans, les étudiants de moins de 26 ans, les demandeurs d'emploi, les abonnés Cultur'In The City (uniquement pour les spectacles de catégories 1 et 2) ;
- **Adhésion** : pour les adhérents du Coléo ;
- **Groupe et carte de réduction** : pour les abonnés de l'Espace Aragon à Villard-Bonnot, de l'Espace Paul Jargot à Crolles et de l'Agora à St-Ismier, les adhérents de l'association Espace Aragon, Cartes Loisirs et COS 38, les associations ou comités d'entreprise à partir de 10 places achetées sans distinction d'âge ;
- **Adhésion jeune** : pour les adhérents jeunes du Coléo de moins de 18 ans ou étudiants de moins de 26 ans.

- 
- Les élèves de l'école de musique municipale de Pontcharra bénéficient du tarif adhérent jeune sur les spectacles estampillés « Musique  » de la saison.
  - **Ateliers découverte et ateliers parents-enfants autour des spectacles** : 5 € / personne.

Merci de vous munir des justificatifs correspondants lors du retrait de vos places au Bureau d'Information Touristique et le jour du spectacle au Coléo, sous peine de devoir payer la différence entre le tarif spécifique et le tarif normal.

# L'ADHÉSION AU COLÉO

L'adhésion est individuelle. Elle est activée dès l'achat de la carte nominative d'adhésion. Elle permet de bénéficier du tarif adhérent dès l'achat du premier spectacle et sur tous les spectacles de la saison 2021 / 2022 (sauf tarifs Jeune Public et «Ça joue ailleurs»).

Chaque adhérent reçoit sa carte d'adhésion nominative du Coléo ainsi que son code d'adhésion.

## L'ADHÉSION PERMET DE BÉNÉFICIER DES AVANTAGES SUIVANTS :

- Réserver d'autres places de spectacle à votre nom au tarif adhérent tout au long de la saison ;
- Échanger des places pour un spectacle de tarif équivalent (même catégorie) ; au minimum 48h avant la date du spectacle à échanger dans la limite des places disponibles et des spectacles restants ;
- Bénéficier du tarif abonné pour les spectacles de l'Espace Aragon à Villard-Bonnot, de l'Espace Paul Jargot à Crolles et de l'Agora à St-Ismier. Adhérer au Coléo, c'est donc aussi profiter des tarifs et des avantages proposés aux abonnés des salles du Grésivaudan ;
- Sur présentation à la billetterie du festival de l'Arpenteur de leur carte d'adhésion Coléo 2021-2022, les adhérents peuvent bénéficier d'un tarif réduit sur les spectacles de l'édition 2022 du festival.



Le tarif adhérent s'applique tout au long de l'année au Bureau d'Information Touristique, sur la billetterie en ligne et au Coléo le jour du spectacle, sur présentation obligatoire de la carte ou du code d'adhésion du Coléo et d'une pièce d'identité.

# ! TENEZ-VOUS INFORMÉS !

Tout sera mis en œuvre pour vous accueillir dans les meilleures conditions possibles, en fonction de l'évolution de la crise et dans le respect des normes sanitaires et réglementations en vigueur.

N'hésitez pas, au fil de la saison, à consulter le site Internet de la ville de Pontcharra (page SORTIR / LE COLÉO / PRÉSENTATION) et le Mag, nous vous tiendrons informés de tout changement éventuel. Vous pouvez également vous abonner à la lettre d'information du Coléo en nous envoyant un mail à [culture@pontcharra.fr](mailto:culture@pontcharra.fr) (objet : lettre d'info Coléo).

## LES PARTENAIRES DU COLÉO

**Le Coléo est un équipement communal qui a développé au fil des saisons des partenariats professionnels structurants sur le territoire.**

### **Le Coléo remercie ses partenaires :**

Le Département de l'Isère.

L'école municipale de musique, la ludothèque municipale, le cinéma Jean Renoir et la médiathèque Jean Pellerin pour leur implication dans les actions culturelles autour de cette saison 2021-2022.

### **Le Maillon :**

**Le Coléo est membre du Maillon** : créée en 1994, cette association est la fédération rhônalpine du Réseau Chaïnon FNTAV (Fédération des Nouveaux Territoires des Arts Vivants). Fort d'une quarantaine d'adhérents, le Maillon développe en région Auvergne-Rhône-Alpes de nombreuses actions en faveur du spectacle vivant (musique, théâtre, danse, jeune public) et est notamment porteur du festival Région en scène.

Plus d'informations : [www.maillon.asso.fr](http://www.maillon.asso.fr) et [www.fntav.com](http://www.fntav.com)



# AUTRES MANIFESTATIONS 2021-2022

Le Coléo est également un espace qui accueille tout au long de l'année de nombreux événements. Qu'ils soient municipaux, scolaires ou associatifs, ces temps participent à la vie de la commune.

## NOVEMBRE

**REPAS DES AÎNÉS**  
**Dimanche 28**

## DÉCEMBRE

**TÉLÉTHON**  
**Du vendredi 3 au dimanche 5**  
Organisé par l'association Pontch'éthon  
Contact : M Mathon  
06 72 90 40 67  
pontch.ethon@gmail.com

**AUDITION D'HIVER DE  
L'ÉCOLE DE MUSIQUE  
MUNICIPALE**  
**Vendredi 17**

## JANVIER

**VŒUX DU MAIRE À LA  
POPULATION**  
**Samedi 15**

**CONCERT**  
**Samedi 22 à 20h30**  
Organisé par l'Harmonie les Enfants  
de Bayard  
Contact : Mme Bœuf-Tardy  
06 07 50 30 08  
harmonieenfantsbayard@orange.fr

## FÉVRIER

**SPECTACLE**  
**Samedi 5 à 20h30**  
Organisé par la compagnie vocale  
Contact : M Brochier 06 14 71 28 97  
damien.brochier@free.fr

**DESSERT DANSANT**  
**Samedi 12 à 20h**  
Organisé par l'association Dansons  
ensemble  
Contact : Mme Coradin  
07 71 55 87 83  
association.dansonsensemble@gmail.com

## MARS

**SEMAINE DE L'ENFANCE**  
**Du mardi 15 au vendredi 18**

**SPECTACLE DE DANSE**  
**Enfants**  
**Samedi 26 à 20h et  
dimanche 27 à 16h**  
Organisé par l'association Acti'Danse  
Contact : Mme Ghilardi  
06 58 73 51 12  
bureau.actidanse38@gmail.com

**CONCERT INTER-ÉCOLES DE  
MUSIQUE**  
**Mercredi 30 mars**



## AVRIL

### RENCONTRES CHORÉGRAPHIQUES

**Dimanche 3 à 14h45**

Organisé par l'association Les Petits Rats  
Contact : Mme Goglio  
sgoglio.petitsrats@gmail.com

### AUDITION DE PRINTEMPS DE L'ECOLE DE MUSIQUE MUNICIPALE

**Mercredi 6**

### FESTIVAL HIP-HOP WHO GOT THE FLOWER ?!

**Du jeudi 28 au dimanche 1<sup>er</sup> mai**

Organisé par l'association Nextape  
Contact : M Durochat  
geoffroy@nextape.co

## MAI

### CONCERT

**Samedi 14 à 20h30**

Organisé par l'Harmonie les Enfants  
de Bayard  
Contact : Mme Bœuf-Tardy  
06 07 50 30 08  
harmonieenfantsbayard@orange.fr

### CONCERT DE LA CHORALE GRÉSIVOICE GOSPEL

**Samedi 21 à 20h**

Organisé par l'association Amitié  
Protestante  
Contact : M Borde 06 72 81 84 75  
amitieprotestantepontcharra@gmail.com

## JUIN

### PERCUSSIONS ET DANSES AFRICAINES

**Samedi 11 à 20h**

Organisé par l'association Colobane  
Contact : M Martin 06 22 42 21 34  
assocolobane@outlook.com

### SPECTACLE CHORAL

**Samedi 18 à 20h30**

Organisé par l'association Chœur  
Consonance  
Contact : Mme Mathieu  
06 77 33 00 54  
nicole-mathieu@hotmail.com

### SPECTACLE DE DANSE Ados et adultes

**Samedi 25 à 20h30 et  
dimanche 26 à 16h**

Organisé par l'association Acti'Danse  
Contact : Mme Ghilardi  
06 58 73 51 12  
bureau.actidanse38@gmail.com

## JUILLET

### GALA DE DANSE

**Samedi 2 à 20h et  
dimanche 3 à 15h**

Organisé par l'association Les Petits Rats  
Contact : Mme Goglio  
sgoglio.petitsrats@gmail.com



Informations sous réserve de modifications.

Renseignez-vous auprès de la mairie ou des associations concernées pour en savoir plus.  
Le Coléo accueille par ailleurs d'autres événements sur l'année : lotos, collectes de sang...  
Retrouvez toutes les informations au fil des mois sur [pontcharra.fr](http://pontcharra.fr) et sur l'agenda du Mag.

# VENIR AU COLÉO



📍 86, rue du Pont-Haubané 38530 Pontcharra

**P**

220 places gratuites devant le Coléo

# POUR TOUT RENSEIGNEMENT

**SERVICE CULTURE - MAIRIE DE PONTCHARRA**

BP 49 - 38530 PONTCHARRA

**TÉL. 04 76 97 90 87**

MÉL : CULTURE@PONTCHARRA.FR

DIRECTION : MORGANE BLOT

ADMINISTRATION : MARIE-JOSÉ BRUN

ACCUEIL ET TECHNIQUE : CLAUDE PAPAGALLI, BRICE LEGRAND  
ET LES INTERMITTENTS

## CRÉDITS PHOTO :

Panique – CiedesGentils / Mister Mat - Marc Lacaze / Tabataba - Fanny Duchet / Casse-Noisette – Mon P'tit Concert - La Fabrique Opéra / Dans ma maison - Christophe Roche / Et si l'océan... - Flore Henocque / Derrière l'Ours - Matthieu St-Bonnet / Mad Sax – Evelyne Desseaux / Emmanuel Lafay / Ça va râler – La Comédie du Dauphiné / Amour - Benjamin Guillonnet / Crayons de coulevres - Alain Laboile / Pas touche la mouche ! - Chloé Chevalerey / L'Amour comme un Dieu – CiedesGentils / Sous le poids des plumes – Nicolas Soira / Roda Favela – Fabrice Plas / Cette trace qui s'efface – Compagnie Nextape / Le panthéon de Pythie – CiedesGentils / The Party – Nadine Barbançon.

## CRÉATION GRAPHIQUE ET RÉALISATION :

Maurice Bucci, service Communication de la mairie de Pontcharra, Chloé Cambournac, stagiaire.  
Visuel : Anaïs Blot. Impression : Imprimerie du Pont de Claix.

Cette plaquette est imprimée avec des encres végétales, par un imprimeur certifié « imprim'vert », label garantissant la bonne gestion des déchets dangereux, la sécurisation de stockage des liquides dangereux et la non-utilisation de produits toxiques.



## NUMÉROS DE LICENCE :

L - R -20 - 5215 / L - R -20 - 4990 / L - R -20 - 4985



# INFORMATIONS & RÉSERVATIONS

**BUREAU D'INFORMATION TOURISTIQUE**

**04 76 97 68 08**

21, rue Laurent Gayet - 38530 Pontcharra

Billetterie ouverte mercredi, jeudi, vendredi, de 14h à 17h30.  
Et en septembre 2021 de 9h à 11h30 les mercredis 1<sup>er</sup> et 15 et le samedi 18.

Billetterie en ligne sur  
**PONTCHARRA.FR**



VILLE DE  
**PONTCHARRA**

