

**CONCERT DE L'HARMONIE**

L'Harmonie Les Enfants de Bayard organise son concert de nouvel an le **samedi 24 janvier**, à 20 h 30, au Coléo. Elle accueillera l'Harmonie de Grenoble.

**AMITIÉ PONTCHARRA ROVASENDA : ATELIERS CULINAIRES**

Les ateliers culinaires proposés par l'association se dérouleront aux dates suivantes :

le **samedi 24 janvier**, le samedi 21 février, le samedi 21 mars, le samedi 18 avril, le samedi 6 juin, le samedi 27 juin.

Les ateliers ont lieu, à partir de 14 h, route du Rompay à Le Cheylas, dans la cuisine professionnelle de monsieur Yvan Siaux. Tarif : 8 € par atelier.

Renseignements : Bénédicte Gasparro au 06 88 59 93 07.

Site Internet : [www.amitie-pontcharra-rovasenda.fr](http://www.amitie-pontcharra-rovasenda.fr).

**AMITIÉ PONTCHARRA ROVASENDA : CINÉMA ITALIEN**

Amitié Pontcharra Rovasenda et le cinéma Jean Renoir mettent à l'honneur le cinéma italien en organisant des projections tout public et scolaire.

Le film italien projeté sera *Il capitale umano* (*Les Opportunistes* en français).

La séance tout public aura lieu le **samedi 31 janvier**, à 18 h 15, au cinéma Jean Renoir.

Adapté du roman *Human Capital* de Stephen Amidon, ce film de Paolo Virzi, sorti en 2014, a connu un immense succès en Italie, remportant de nombreux prix dans plusieurs festivals.

Ce film sera projeté en version originale, sous-titrée. Site Internet : [www.amitie-pontcharra-rovasenda.fr](http://www.amitie-pontcharra-rovasenda.fr).

**DANSONS ENSEMBLE : DESSERT DANSANT**

Le **samedi 7 février**, à partir 20 h, au Coléo.

Entrée : 13 €. Animation assurée par l'orchestre *Temps Danse*.

Contact, réservation :

Mél : [christian.maimone@orange.fr](mailto:christian.maimone@orange.fr).

Tél. 04 79 65 60 79 ou 06 98 55 98 36.

**ATHLÉTISME : DEMI-FINALE DE CHAMPIONNAT DE FRANCE DE CROSS-COUNTRY**

Le CAPR organise la demi-finale de championnat de France de cross-country le **dimanche 8 février**, à l'Île Fribaud. Les départs seront donnés de 11 h à 16 h 30.

Site Internet : [www.athletisme-capr.fr](http://www.athletisme-capr.fr).

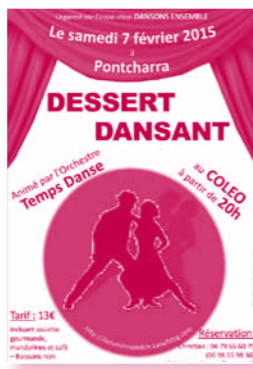
**ADMR (AIDE À DOMICILE) : LOTO**

Le loto de l'ADMR aura lieu le **dimanche 8 février**, à 14 h, au Coléo (ouverture des portes à 13 h).

Lots à gagner : téléviseur, tablette, VTT, micro-chaîne...

**OFFICE DE TOURISME DU GRÉSIVAUDAN : ASSEMBLÉE GÉNÉRALE**

Le **jeudi 12 février**, à 19 h, salle Cavagnat (2<sup>nd</sup> étage) à la maison René Cassin. Ordre du jour : rapport d'activité 2014, rapport financier 2014, budget prévisionnel 2015, remplacement d'un administrateur, questions diverses.



SAISON 2014 2015

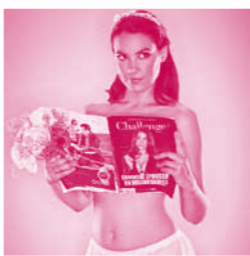


Vendredi 23 janvier à 20h30 Théâtre dès 8 ans

**Mon frère, ma princesse**

Que faire quand son petit frère est différent et que le monde entier semble n'y rien comprendre ?

« Un jour, je voudrais être maman, Nina. C'est ça que je voudrais. Et être une princesse, je voudrais bien... » souffle Alyan, un petit garçon de cinq ans, à sa grande sœur. « C'est nul les princesses » lui répond Nina. En quoi naître fille ou naître garçon nous détermine à être ce que nous sommes ? Pourquoi avons-nous tant de mal à accepter l'Autre dans sa différence ? Cette création nous invite à questionner la notion d'identité. Tarifs : de 8 à 17 €.



Vendredi 30 janvier à 20h30 Humour dès 10 ans

**Audrey Vernon**

Comment épouser un milliardaire ?

Le premier One Woman Show Économique. Ingénue et cynique, Audrey Vernon manie les statistiques et jongle avec les anecdotes où perce une réflexion assez juste sur la société, le rôle du travail, la place de l'argent, les logiques libérales du CAC 40, la course aux profits... dans un monde en crise. Tarifs : de 11 à 22 €.

**Répétition publique** de la Compagnie Les Coulisses à ressort (Grenoble)

Mercredi 11 février à 16h30 au Coléo. Dès 5 ans. Entrée libre. Compagnie en résidence au Coléo du 9 au 13 février pour la finalisation de leur nouveau duo burlesque *Ida & Thelma* qui sera créé le 25 février 2015 à l'Espace Paul Jargot de Crolles.

PHOTOS, EXTRAITS MUSICAUX, VIDÉOS, LIENS ET INFOS PRATIQUES [www.ville-pontcharra.fr](http://www.ville-pontcharra.fr)  
Mairie de Pontcharra - service Culture - Tél. : 04 76 97 90 87 - [www.ville-pontcharra.fr](http://www.ville-pontcharra.fr)

**cinéma Jean Renoir**

0892 892 892 - Site Internet : <http://jeanrenoir.cine.allocine.fr>

Page facebook du cinéma

du 22 au 27 janvier	Jeu 22	Ven 23	Sam 24	Dim 25	Lun 26	Mar 27
La Rançon de la Gloire	20h30					
Charlie Mortdecai		18h	21h15	16h15		
La Famille Bélier		20h30		14h15		
Le Chant de la Mer			15h30			
Of Men and War			17h30* V0			
La Rançon de la Gloire				20h30	20h30 V0	
71° solitude Nord				18h**		

\* soirée-débat  
\*\* rencontre

**EXPRESS INFOS**

Réalisé par le service Information de la mairie de Pontcharra. Disponible le jeudi toutes les 2 semaines dans plus de 40 points de dépôt. En consultation sur internet : <http://www.ville-pontcharra.fr>

**Vous souhaitez faire passer une info :**

Contact : Maurice Bucci - tél. 04 76 97 11 65 - mél : [infographe@ville-pontcharra.fr](mailto:infographe@ville-pontcharra.fr)  
Service Information - mairie de Pontcharra - BP 49 - 38530 Pontcharra

Dépôt des informations : le lundi de la semaine de parution avant midi.



Tirage : 1000 ex. - imprimé sur papier recyclé.

**EXPRESS Infos**

>>> N° 606

Mairie - BP 49 - 38530 PONTCHARRA

jeudi 22 janvier 2015

mél : [courrier@ville-pontcharra.fr](mailto:courrier@ville-pontcharra.fr)  
site WEB : [www.ville-pontcharra.fr](http://www.ville-pontcharra.fr)

PONTCHARRA



**ATELIER DE CONSTRUCTION DE MONSIEUR CARNAVAL**

PREMIER ATELIER : SAMEDI 31 JANVIER



Du 31 janvier au 18 mars, Jean-Luc Ahache de l'association La Bamboche et le plasticien Jérôme Bayet vous accueillent au village d'entreprises du Bréda à l'occasion des ateliers de construction de Monsieur Carnaval.

Informations et calendrier en page intérieure.

**LA MAISON POUR L'EMPLOI DEVIENT LA MAISON DES SERVICES**

Depuis le 5 janvier, la Maison pour l'emploi a changé de fonctionnement (l'accompagnement à la recherche d'emploi et l'aide à la rédaction de CV sont assurés par les services de Pôle Emploi, 440, avenue de la Gare).

Elle se nomme désormais la **Maison des services**.

Les permanences et services de la Maison des services sont détaillés en page intérieure.

**Contact :**

**Maison des services** - 33 rue de la Ganterie 38530 Pontcharra  
Heures d'ouverture : du lundi au vendredi, de 9 h à 12 h et de 13 h 30 à 17 h.  
Tél. 04 76 97 81 85.  
Mél : [maisondesservices@ville-pontcharra.fr](mailto:maisondesservices@ville-pontcharra.fr)

**Informations complémentaires :**

Le centre d'action médico-sociale du conseil général de l'Isère (protection maternelle et infantile, assistante sociale) conserve son activité au 1<sup>er</sup> étage de la maison René Cassin (21 rue Laurent Gayet - tél. 04 76 97 32 52).

■ LA MÉDIATHÈQUE JEAN PELLERIN VOUS ACCUEILLE

Depuis le 17 janvier, la médiathèque Jean Pellerin est devenue intercommunale. Sa gestion a été confiée à la communauté de communes Le Grésivaudan.

Contact : Tél. 04 76 97 79 67. Site Internet : [www.le-gresivaudan.fr](http://www.le-gresivaudan.fr).

■ LE CENTRE DE PLANIFICATION AGATHE S'INSTALLE DANS DES LOCAUX RÉNOVÉS

Le centre de planification et d'éducation familiale géré par l'association AGATHE vient d'emménager dans le bâtiment qui a accueilli jusqu'en juin 2012 l'ancienne brigade de gendarmerie territoriale de Pontcharra.

Nouvelle adresse : 33, avenue de la Gare, Pontcharra

Tél. 04 76 97 81 00 (inchangé).

Horaires d'ouverture : le lundi de 8 h 30 à 13 h, le mardi de 13 h à 15 h 30, le mercredi de 13 h à 17 h, le jeudi de 12 h à 19 h, le vendredi de 12 h à 17 h.

■ MAISON DES SERVICES : PERMANENCES ET SERVICES

■ PERMANENCES :

CAF - caisse d'allocations familiales

CPAM - caisse primaire d'assurance maladie

CARSAT - caisse d'assurance retraite et de la santé au travail

ADIL - agence départementale d'information sur le logement de l'Isère

FNATH - accidentés de la vie

CSAPA - accompagnement et prévention en addictologie

■ SERVICES :

Mission locale du Grésivaudan

ADEF - association pour le développement de l'emploi et de la formation

ALI - animatrice locale d'insertion

CAP EMPLOI ISÈRE - emploi

Contact :

Maison des services - 33, rue de la Ganterie 38530 Pontcharra.

Heures d'ouverture :

du lundi au vendredi, de 9 h à 12 h et de 13 h 30 à 17 h.

Tél. 04 76 97 81 85. Mél : [maisondesservices@ville-pontcharra.fr](mailto:maisondesservices@ville-pontcharra.fr).

■ CAFÉ DES AIDANTS À LUMBIN

Vous accompagnez un proche en situation de dépendance ou de handicap. Vous êtes un aidant. Venez partager votre expérience avec d'autres aidants du Grésivaudan, un mardi par mois, de 14 h 30 à 16 h 30, lors d'une conférence-débat, animée par une psychologue et un travailleur social.

Prochain rendez-vous le **mardi 3 février** avec comme thématique « Quelles aides possibles ? ».

Le café des aidants est organisé par la CORTA (coordination territoriale de l'autonomie) du Grésivaudan. L'accès est libre.

Participation : une consommation prise sur place.

Inscription conseillée au service Autonomie, au 04 56 58 16 41.

Adresse : Le resto, 258, ZA Les Longs Prés, Lumbin.

Site Internet : <http://cafedesaidantslumbin.blogspot.fr>

■ PROCHAINS CONSEILS MUNICIPAUX

Les prochains conseils municipaux auront lieu :

- le **jeudi 22 janvier**, à 20 h, salle du conseil municipal ;

- le **jeudi 26 février**, à 20 h, salle du conseil municipal.

■ ACCUEIL DE LA MAIRIE LE SAMEDI 24 JANVIER : MODIFICATION EXCEPTIONNELLE DES HORAIRES D'OUVERTURE

Le **samedi 24 janvier**, l'accueil de la mairie sera ouvert de 8 h 30 à 9 h 30 et de 11 h à 12 h.

Contact : tél. 04 76 97 11 65 - mél : [courrier@ville-pontcharra.fr](mailto:courrier@ville-pontcharra.fr)

Site Internet : [www.ville-pontcharra.fr](http://www.ville-pontcharra.fr).

■ CONSEIL DES SAGES : ASSEMBLÉE GÉNÉRALE

L'assemblée générale du Conseil des sages se tiendra le **mardi 27 janvier**, à 18 h, en mairie, salle du conseil municipal.

■ LES PHOTOS DU REPAS DES AÎNÉS 2014

Les photos prises lors du repas des anciens sont consultables sur album photo à l'Accueil de la mairie. Commande de retirages possible **jusqu'au 27 février**. Les retirages seront disponibles à l'accueil à partir du 16 mars 2015.

■ SKIBUS

Atteindre les sommets, c'est simple et économique !

Pour le sixième hiver consécutif, la communauté de communes propose à tous les amoureux de la glisse de rejoindre les sommets en empruntant des navettes saisonnières au prix mini de 1 € l'aller-retour.

Le Collet d'Allevard, l'espace nordique du Barioz, Chamrousse, Les 7 Laux (le Pleynet et Prapoutel)

[www.transportsdugresivaudan.fr](http://www.transportsdugresivaudan.fr)  
ou par téléphone au 0 810 12 12 33

(prix d'un appel local depuis une ligne fixe sauf surcoût imposé par certains opérateurs de téléphonie)



INFOS TRAVAUX

■ ÎLE FRIBAUD : TRAVAUX PRÉPARATOIRES À LA CONSTRUCTION D'UN GYMNASE PROVISOIRE

**Nature des travaux :** travaux préparatoires à la construction d'un gymnase provisoire sur le site de l'Île Fribaud, création d'une zone de stationnement.

**Début des travaux :** janvier 2015.

> pharmacies de garde

Pour connaître la pharmacie de garde la plus proche de chez vous, vous pouvez :

- téléphoner au 39 15, serveur national 24/24 heures - \* 0.34 €/minute depuis un poste fixe.

- consulter l'affiche apposée à la porte des pharmacies.

ATELIER DE CONSTRUCTION DE MONSIEUR CARNAVAL



Du 31 janvier au 18 mars, Jean-Luc Ahache de l'association La Bamboche et le plasticien Jérôme Bayet vous accueillent au village d'entreprises du Bréda à l'occasion des ateliers de construction de Monsieur Carnaval.

Les séances sont ouvertes aux familles et aux structures liées à l'enfance. Les enfants de moins de 12 ans doivent être accompagnés d'un adulte.

Adresse : 206, rue de la Viscamine.

Les samedis, un barbecue sera allumé et mis à disposition des participants. Présence libre : il n'est pas obligatoire

d'assister à toutes les séances, il n'est pas non plus obligatoire d'être présent la séance entière.

CALENDRIER DES ATELIERS :

JANVIER	FÉVRIER	MARS
samedi 31	lundi 9 mardi 10 mercredi 11 jeudi 12 samedi 21	mercredi 11 samedi 14 mercredi 18

Horaires : semaine : 14 h - 17 h / samedi : 11 h - 16 h.

LE GRAND DÉFILÉ, CE SERA LE 28 MARS

Informations sur [www.ville-pontcharra.fr](http://www.ville-pontcharra.fr)

Contact : Jean-Luc Ahache - tél. 06 77 85 74 92 - Mél : [labamboche@yahoo.fr](mailto:labamboche@yahoo.fr)

Le carnaval est organisé par la mairie de Pontcharra, avec la participation de l'association La Bamboche et des habitants.



■ DÉNEIGEMENT

En cette période hivernale, les agents municipaux, le matériel et les véhicules communaux sont prêts à intervenir sur la voirie communale. Le déneigement porte en priorité sur l'accès aux services publics et aux grands axes, avant d'aborder les voies secondaires. L'intervention se fait dans la limite des moyens matériels et humains de la commune et en fonction des phénomènes naturels qui peuvent parfois être exceptionnels.

**Les habitants ont aussi leur rôle à jouer :**

consultation des prévisions météorologiques, déneigement du trottoir devant chez eux, stationnement respectueux des trottoirs, équipement adéquat de leur véhicule et conduite prudente.